



Connecter l'Afrique de l'Ouest au reste du monde

ÉTUDE DE CAS



Financé par



l'Union européenne



ORGANISATION DES NATIONS UNIES
POUR LE DÉVELOPPEMENT INDUSTRIEL

Contenu

Avant-propos

4



Stimuler les exportations des PME Ouest-Africaines:
les promesses de la mise en relation B2B

5



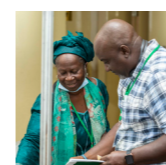
Faciliter la mise en réseau B2B pour favoriser
l'accès aux marchés: les interventions du WACOMP

6



Les deux premiers événements West Africa
Connect confirment des résultats prometteurs

8



Leçons apprises et points
clés à retenir

10



Et après?

12



www.unido.org



ORGANISATION DES NATIONS UNIES
POUR LE DÉVELOPPEMENT INDUSTRIEL

© Organisation des Nations Unies pour le développement industriel (ONUDI) – 2023 Tous droits réservés.

Ce document a été produit sans édition officielle des Nations Unies.

Les désignations employées et la présentation des informations contenues dans ce document n'impliquent en aucun cas l'opinion du Secrétariat de l'Organisation des Nations Unies pour le développement industriel (ONUDI) concernant : le statut juridique de tout pays, territoire, ville ou zone ou de ses autorités; la délimitation de ses frontières ou limites; son système économique ou son degré de développement.

Les désignations telles que « développé », « industrialisé » ou « en développement » sont destinées à des fins statistiques et n'expriment pas nécessairement un jugement sur le stade atteint par un pays ou une région en particulier dans le processus de développement.

Ce matériel a été produit avec le soutien financière de l'Union européenne. Les opinions exprimées ici ne peuvent en aucun cas être considérées comme reflétant l'opinion officielle de l'Union européenne. La mention de noms d'entreprises ou de produits commerciaux ne constitue pas une approbation par l'ONUDI.

Avant-propos



« West Africa Connect » est une plateforme stratégique et opportune pour promouvoir l'accès des PME ous-africaines vers les marchés régionaux et internationaux et soutenir le développement de chaînes de valeurs compétitives, inclusives, numérisées et durables dans la région.

S'appuyant sur les expériences réussies et les enseignements tirés des deux premiers événements, l'ONUDI s'engage à approfondir son soutien à la Commission de la CEDEAO. En particulier, l'ONUDI est disposé à contribuer aux initiatives régionales ou nationales en Afrique de l'Ouest axées sur le commerce inter-régional, intra-régional ou international, notamment à travers le contexte offert par l'accord sur la Zone de libre-échange continentale africaine (ZLECAf).

En outre, l'ONUDI reconnaît que les partenariats avec d'autres organisations, telles que Centre du commerce international (CCI), permettent d'accroître l'impact de telles interventions, conduisant à des avantages économiques, sociaux et environnementaux.

Monsieur Ciyong Zou

Adjoint au Directeur général et directeur

Direction de la coopération technique et du développement industriel durable

Stimuler les exportations des PME Ouest-Africaines: les promesses de la mise en relation B2B

L'Afrique de l'Ouest dispose d'un potentiel commercial à la fois intra-régional et mondial, qui est essentiel pour le développement économique durable, la réduction de la pauvreté et la sécurité alimentaire. Cependant, ce potentiel

n'est pas pleinement exploité car les exportations de la CEDEAO se heurtent à plusieurs obstacles, en particulier les Petites et Moyennes Entreprises (PME). Parmi les principales barrières commerciales, il existe:

- Des difficultés de la part des PME ous-africaines pour identifier les opportunités sur les marchés étrangers
- Des informations limitées pour analyser les exigences des marchés régionaux et internationaux
- L'incapacité à contacter des clients/partenaires potentiels à l'étranger
- Le manque de temps pour la gestion, de compétences ou de connaissances des PME pour s'engager dans des activités d'exportation
- Une mauvaise perception de la qualité des produits et services d'Afrique de l'Ouest
- Un manque de financement pour soutenir les activités d'exportation

Dans ce contexte, les activités de **mise en relation interentreprises B2B** ont été identifiées comme l'une des solutions à fort impact en Afrique de l'Ouest pour soutenir les PME dans leurs efforts d'accès aux marchés régionaux et internationaux, en mettant l'accent sur les chaînes de valeur prioritaires pour la CEDEAO. La mise

en relation B2B offre d'énormes avantages aux PME en facilitant les interactions avec les responsables des achats des grandes entreprises, en établissant des relations avec de nouveaux partenaires commerciaux, en augmentant la visibilité/sensibilisation et en obtenant un aperçu des informations précieuses sur les marchés.

Programme de Compétitivité pour l'Afrique de l'Ouest (WACOMP): Chaînes de valeur régionales sélectionnées



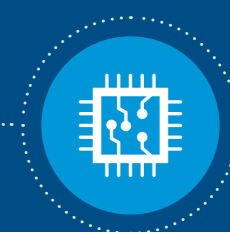
TEXTILE/HABILLEMENT



MANGUE



MANIOC

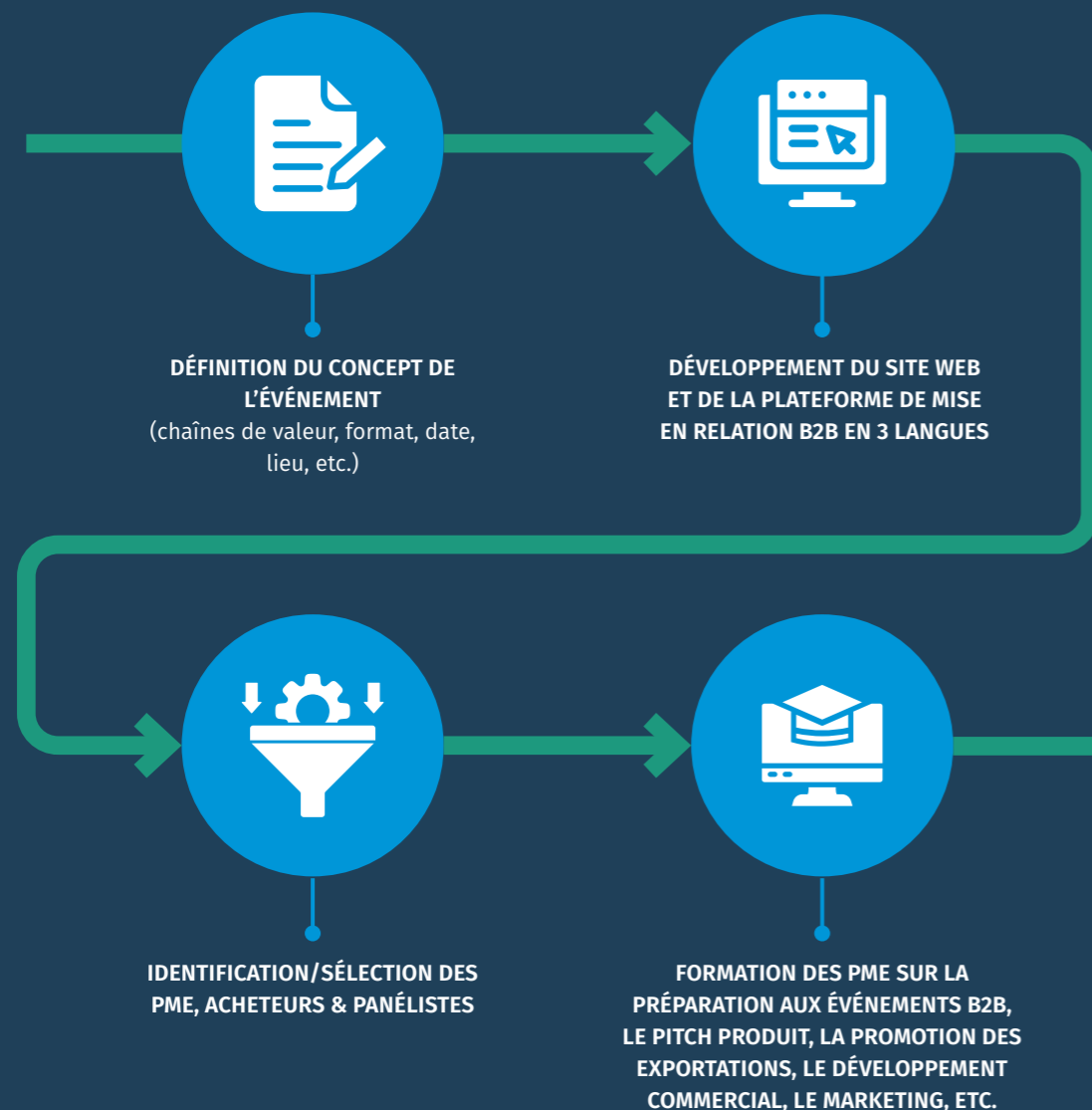


TECHNOLOGIES DE L'INFORMATION ET DE LA COMMUNICATION (TIC)

Faciliter la mise en réseau B2B pour favoriser l'accès aux marchés: les interventions du WACOMP

Dans le cadre du Programme de compétitivité pour l'Afrique de l'Ouest (WACOMP), financé par l'Union Européenne, l'Organisation des Nations Unies pour le développement industriel (ONUDI) a collaboré avec la Commission de la CEDEAO, le Centre du Commerce

International (CCI/ITC) et d'autres partenaires pour préparer et organiser deux grands événements régionaux de mise en relation B2B nommés *West Africa Connect*, qui se sont déroulées avec succès en 2021 et 2022.



Les deux premiers événements West Africa Connect confirment des résultats prometteurs



Amélioration des capacités des PME ouest-africaines opérant dans les chaînes de valeur du textile/habillement, de la mangue, du manioc et des TIC en termes de développement des affaires, d'exportation, d'accès au marché et de préparation des foires commerciales.



Visibilité accrue des produits et services offerts par les PME ouest-africaines dans les chaînes de valeur sélectionnées.



Inclusion accrue des PME ouest-africaines dans les chaînes de valeur régionales et mondiales grâce à des activités de mise en relation B2B.



Renforcement des capacités de la Commission de la CEDEAO et des institutions nationales de soutien aux entreprises et au commerce pour organiser des événements régionaux similaires dans le futur.

West Africa Connect est une initiative réussie permettant de connecter les entreprises pour assurer des partenariats à long terme et favoriser les transactions commerciales. Le succès de ces événements est reflété à travers les chiffres suivants:



Participation de **479** PME ouest-africaines et **44** acheteurs régionaux/internationaux



256 rendez-vous B2B réalisés entre fournisseurs et acheteurs



Au moins **27** partenariats/rerelations d'affaires durables établies



+20 transactions commerciales sécurisées



+50 experts/panélistes impliqués



“Grâce à notre participation à West Africa Connect 2021, notre entreprise a accru sa visibilité et conclu plusieurs contrats avec d'autres pays d'Afrique de l'Ouest. Nos produits vestimentaires sont maintenant présents au Togo, au Ghana et au Burkina Faso. Cette initiative nous a exposés à de nombreuses opportunités commerciales dont nous ignorions même l'existence, et notre exemple montre qu'un tel événement a le potentiel de connecter les PME au reste du monde”.



Bukola Ajani

Directrice, Mac Index Integrated Services
Nigéria



“L'événement West Africa Connect 2022 à Accra a été une excellente opportunité de rencontrer et d'échanger avec d'autres entreprises du secteur, et ainsi de développer des partenariats très intéressants pour certains de nos produits (mangues fraîches et produits dérivés). L'événement nous a également donné l'occasion de découvrir des innovations pour développer notre entreprise.”



Aliou Traoré

Director, Danaya Commerce Et Service
Mali

Leçons apprises et points clés à retenir



En offrant la possibilité de **réseauter**, **rencontrer** et **commercer** avec des acheteurs régionaux et internationaux, West Africa Connect joue un rôle clé pour faciliter l'inclusion des PME ouest-africaines dans les chaînes de valeur régionales et internationales. Les deux premières éditions organisées en 2021 et 2022 ont montré des résultats prometteurs et pourraient être répliquées de manière régulière pour soutenir le développement des chaînes de valeur jugées d'importance critique dans la région.

Une telle initiative nécessitera le leadership et une forte implication du réseau des Organisations de Promotion du Commerce (OPC) de la CEDEAO ainsi que des institutions nationales et régionales et des acteurs du secteur privé. Les organisateurs de futurs événements West Africa Connect peuvent s'appuyer sur un **guide étape par étape** développé par l'ONUDI pour l'organisation d'événements de mise en relation B2B.

L'événement de mise en relation B2B lui-même n'est cependant pas la seule activité à envisager: **des formations et un soutien ciblé** sont essentiels pour doter les PME dirigées par des femmes et des hommes en Afrique de l'Ouest du savoir-faire et des compétences nécessaires pour s'engager efficacement dans des activités de mise en réseau et accroître les chances de saisir de nouvelles opportunités commerciales et sécuriser des transactions avec les acheteurs. Les **normes de qualité**, les **certifications** et la **production verte** sont également des domaines clés pour des connexions B2B réussies.

Une autre priorité majeure pour les PME ouest-africaines dans les années à venir est la nécessité d'assurer leur transition vers la quatrième révolution industrielle par l'**innovation** et l'adoption de **technologies numériques de fabrication** efficaces. Cela devient une condition préalable essentielle pour répondre aux exigences des marchés et aux besoins des acheteurs.

Partenariat réussi avec le CCI/ITC



L'ONUDI s'est associée au **Centre du commerce international (CCI/ITC)** pour assurer le bon déroulement des événements **West Africa Connect**. L'expérience a démontré qu'un tel partenariat est particulièrement efficace en combinant l'expertise, les connaissances et les réseaux des deux organisations au profit des partenaires et des bénéficiaires du projet. Des approches collaboratives similaires peuvent être reproduites et explorées de nouveau à l'avenir pour aborder les questions liées au commerce ouest-africain, à la compétitivité, aux infrastructures de qualité, à l'accès au marché et à d'autres sujets de développement industriel pertinents.

réseauter · rencontrer · commercer

Et après?

S'appuyant sur les expériences réussies en 2021 et 2022, la Commission de la CEDEAO est disposée à organiser des événements similaires *West Africa Connect* dans les années à venir. Sur la base des enseignements tirés des deux premières éditions, l'ONUDI est prête à reproduire

ou à intensifier les activités pour soutenir la Commission de la CEDEAO et d'autres parties prenantes vers cet objectif, et promouvoir davantage l'accès au marché pour les PME ouest-africaines, notamment par le biais de partenariats stratégiques.



“Les PME ouest-africaines ont un potentiel inexploité et les événements *West Africa Connect* leur permettent de démontrer la qualité de leurs produits et services, ce qui peut conduire à des partenariats commerciaux rentables et à des capacités d'exportation accrues. En connectant les fournisseurs de la région avec des acheteurs à l'intérieur et à l'extérieur de la région, *West Africa Connect* favorise l'accès aux opportunités de marché et les liens avec les chaînes de valeur régionales et mondiales”.



Kolawole Sofola

Directeur par intérim - Commerce, Commission de la CEDEAO



réseauter · rencontrer · commercer





À PROPOS DE WEST AFRICA CONNECT

West Africa Connect est une initiative de la Commission de la CEDEAO lancée dans le cadre du Programme de compétitivité pour l'Afrique de l'Ouest (WACOMP), qui est financé par l'Union européenne. *West Africa Connect* fournit une plateforme unique pour faciliter les connexions B2B dans les chaînes de valeur sélectionnées et promouvoir l'accès aux marchés pour les petites et moyennes entreprises (PME) d'Afrique de l'Ouest.



ORGANISATION DES NATIONS UNIES
POUR LE DÉVELOPPEMENT INDUSTRIEL

Pour plus d'informations, contactez l'ONUDI:
r.feki@unido.org

Pour en savoir plus, visitez le site Web de West Africa Connect:
<https://westafricconnect.com>